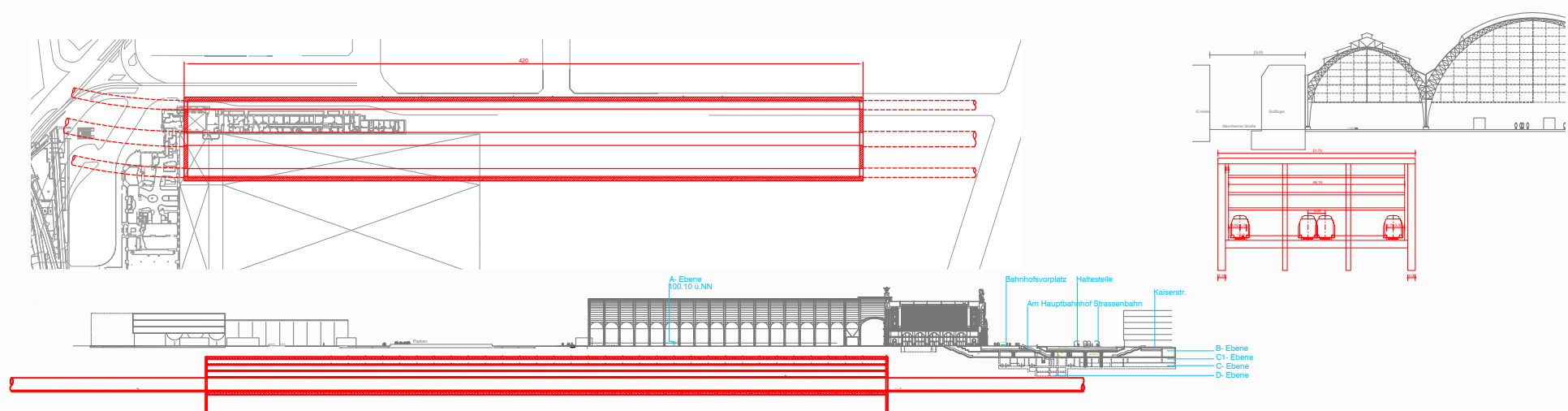
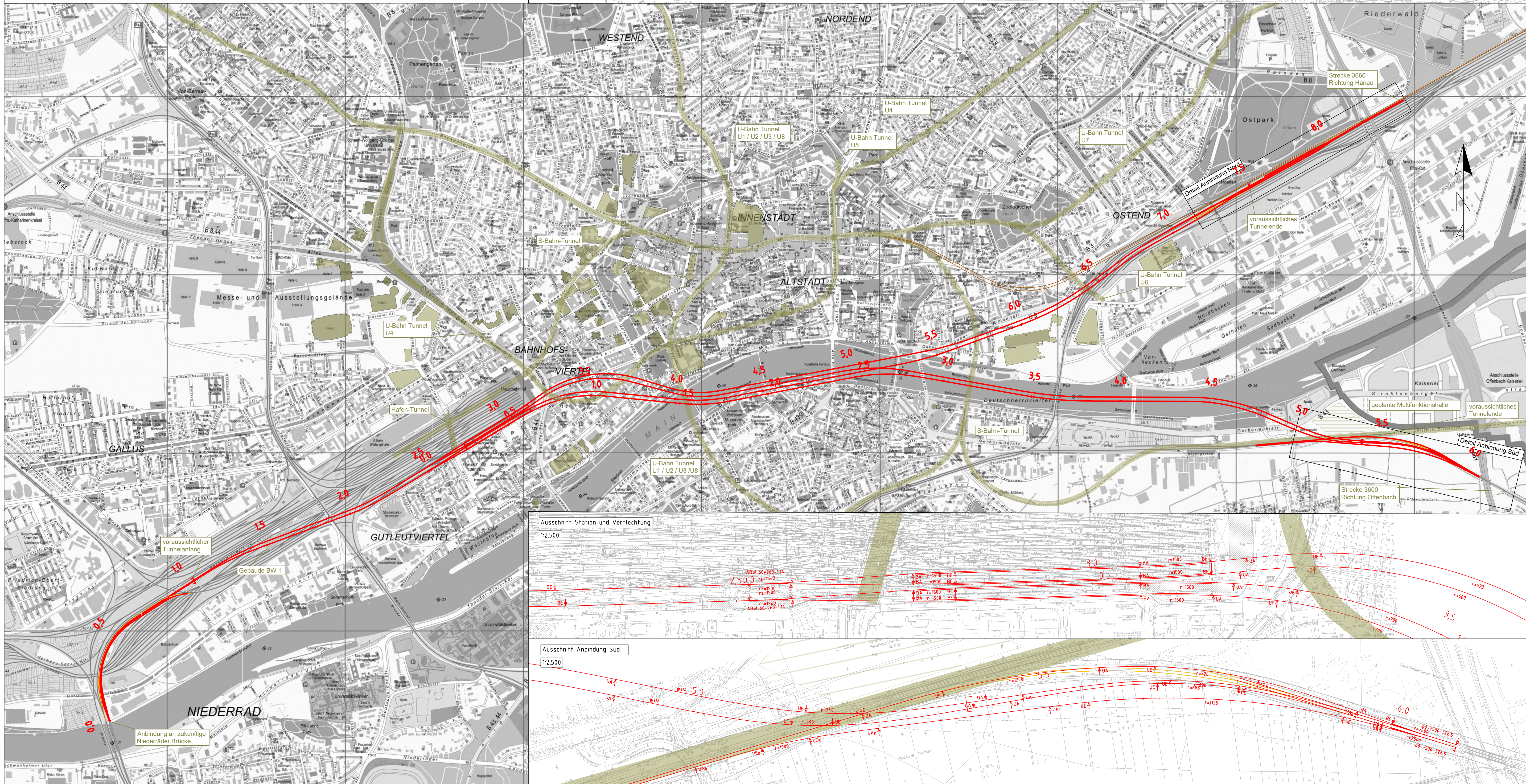
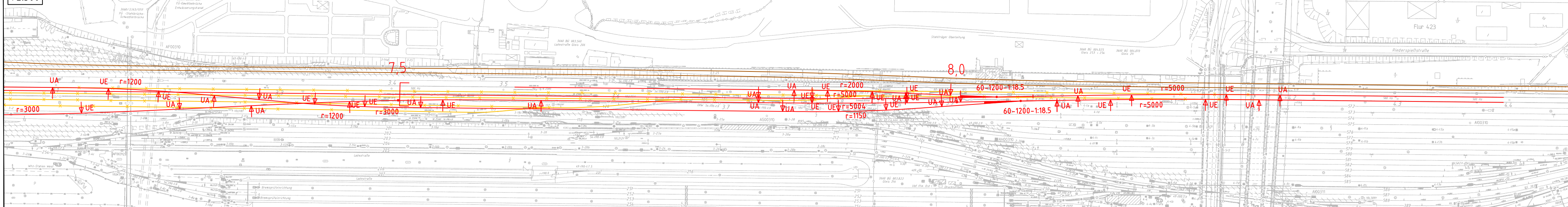


Ansichten zur geplanten Station



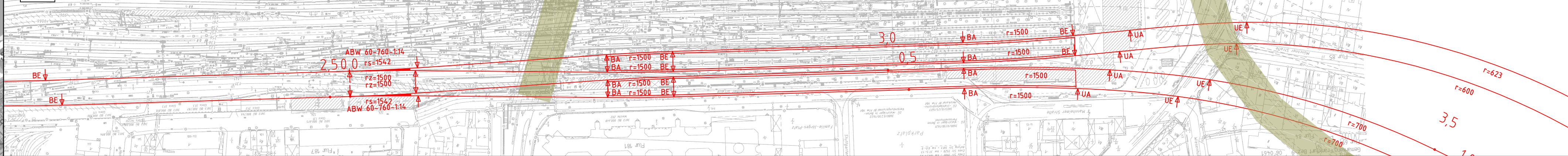
Ausschnitt Anbindung Nord

1:2.500



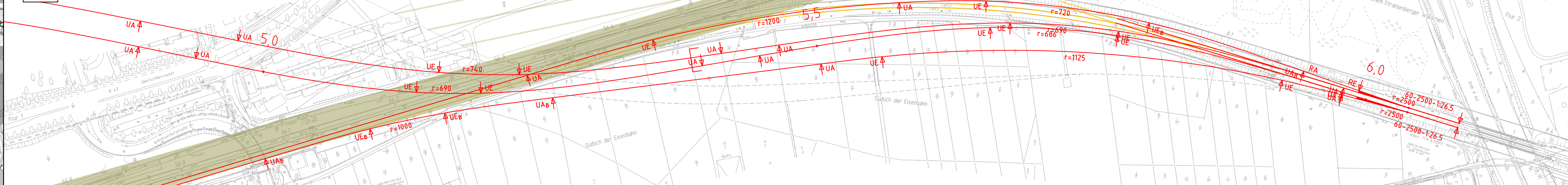
Ausschnitt Station und Verflechtung

1:2.500



Ausschnitt Anbindung Süd

1:2.500



Legende:

- Neubau Fernbahntunnel
- geplante nordmainische S-Bahn
- Anbindung Strecke 3620
- Rückbau
- Zwangspunkt

Varianteninformationen

Trassenlänge Nordmainisch	ca. 8.490 m
Trassenlänge Südmainisch	ca. 8.600 m
Tunnellänge Nordmainisch	ca. 6.430 m
Tunnellänge Südmainisch	ca. 6.830 m
Anzahl Tunnelröhren	4
Bahnsteiglänge	420 m
Länge Verzweigung Bhf West	keine Weichen
Länge Verzweigung Bhf Ost	ca. 230 m
Geschwindigkeitsbereich Nordmainisch	90 bis 160 km/h
Geschwindigkeitsbereich Südmainisch	90 bis 130 km/h

Unterlage  
03.02.05

Übersichtsskizze



Index Änderungen bzw. Ergänzungen

Planungsstand

Machbarkeitsstudie				
Vorhabenträger: DB Netz AG Zentrale Theodor-Heuss-Allee 7 60498 Frankfurt am Main	Vertreter des Vorhabenträgers: DB NETZE Hauptstadt 40 60528 Frankfurt am Main	Planzeichen: 03.02.05 Projekt-Nr.: 15567	Datum: XSH	
			Name: XSH/SWK	
			bearb.: 11.2020	
			gepr.: 11.2020	
Auftragnehmer: Ingenieurgesellschaft Fernbahntunnel Frankfurt am Main c/o Schüller-Plan Ingenieurgesellschaft mbH Lindleystraße 11 60314 Frankfurt am Main Telefon 069/96 88 57-0 Telefax 069/96 88 57-99	Planverfasser: Ingenieurgesellschaft Fernbahntunnel Frankfurt am Main c/o Schüller-Plan Ingenieurgesellschaft mbH Lindleystraße 11 60314 Frankfurt am Main Telefon 069/96 88 57-0 Telefax 069/96 88 57-99	Koordinatensystem: DB Ref	Ursprungsplan:	
			Blattgröße: 420 x 1065	
			Maßstab: 1:10.000 / 1:2.500	
			Höhensystem: DHN 92	

Vorhaben:	
Knoten Frankfurt Fernbahntunnel inkl. Station unterhalb des Hbf Frankfurt/Main	
Lageplan	
Planinhalt:	
Machbarkeitsstudie Frankfurter Hauptbahnhof Tief Planungsstufe 2 Variante: S1-O-T2-4_SK_NM_SM	